

## Area campeggio Bremalescia

Montemiscoso di Ramiseto (RE)

Tel/fax 0522/611477 tel 0522/812603 –

Altezza s.l.m. : 1025 mt.  
Distanza da Ramiseto: 3,5 km.  
Acqua potabile : sì, derivazione con condotta in P.V.C. dall'acquedotto di Montemiscoso  
Ruscello : l'accantonamento è lambito da piccolo rio.  
Totale superficie : 4.800 mq.

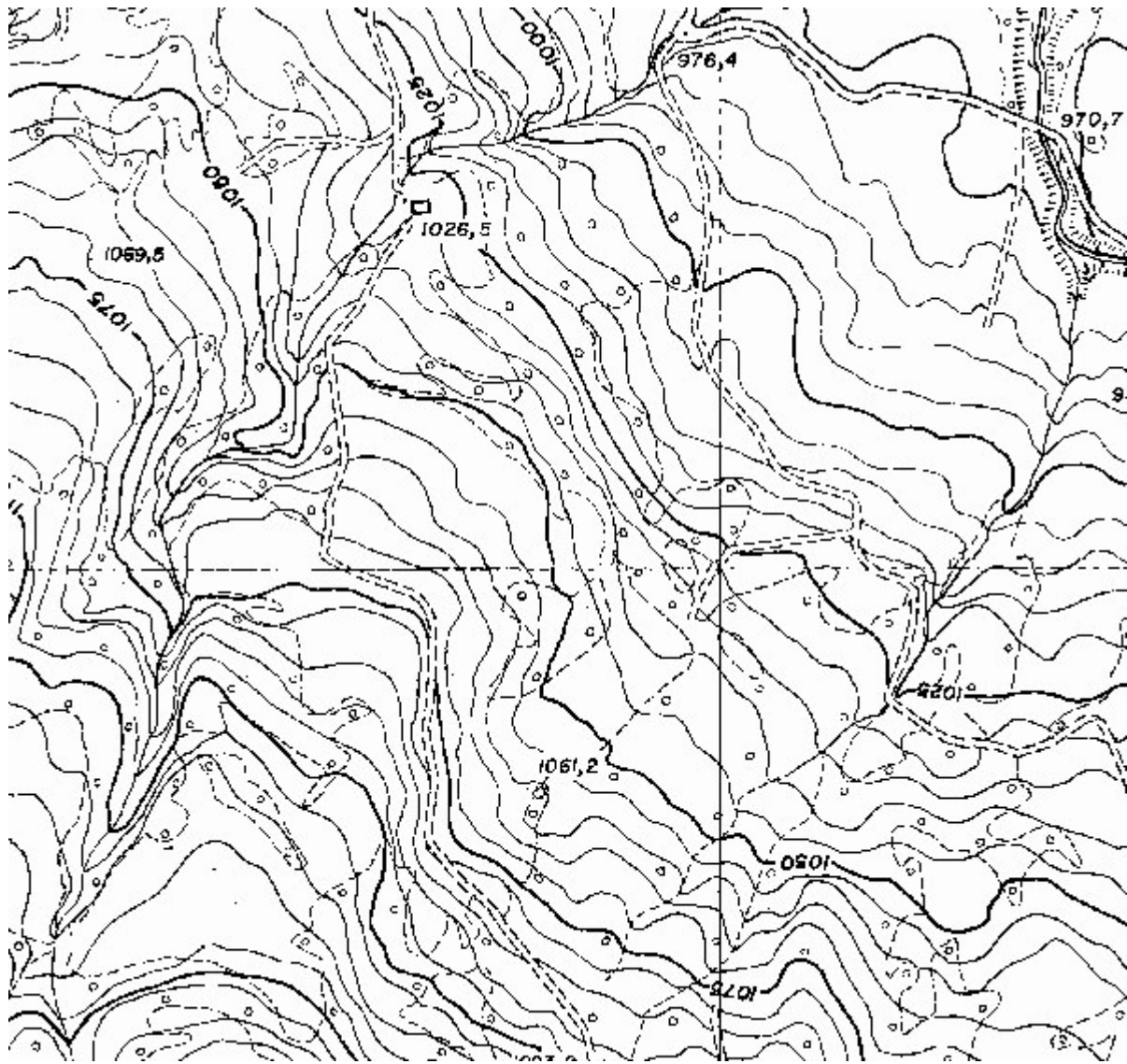
Vegetazione: Prato pascolo polifita con siepi di bordura in biancospino, nocciolo, sambuco, intervallate da piante di valenza forestale quali ontano, acero campestre, ciliegio selvatico.

Come arrivare: Si raggiunge percorrendo la strada provinciale n. che da Ramiseto sale a Montemiscoso quindi inoltrandosi nella campagna prima con una strada interpodereale asfaltata poi con una carrarecchia di 280 mt. che sale tra i castagneti.

Escursioni: E' possibile raggiungere Cervarezza Terme con il vicino parco avventura, il lago Calamone, la cima del Monte Ventasso (1714 mt s.l.m.), Bivacco S.Maria Maddalena, Pratizzano, M.te Casarola, Alpe di Succiso.







SCALA 1:4000