

Area campeggio Prà di Mengo

Montemiscoso di Ramiseto (RE)

Tel/fax 0522/611477 tel 0522/812603 –

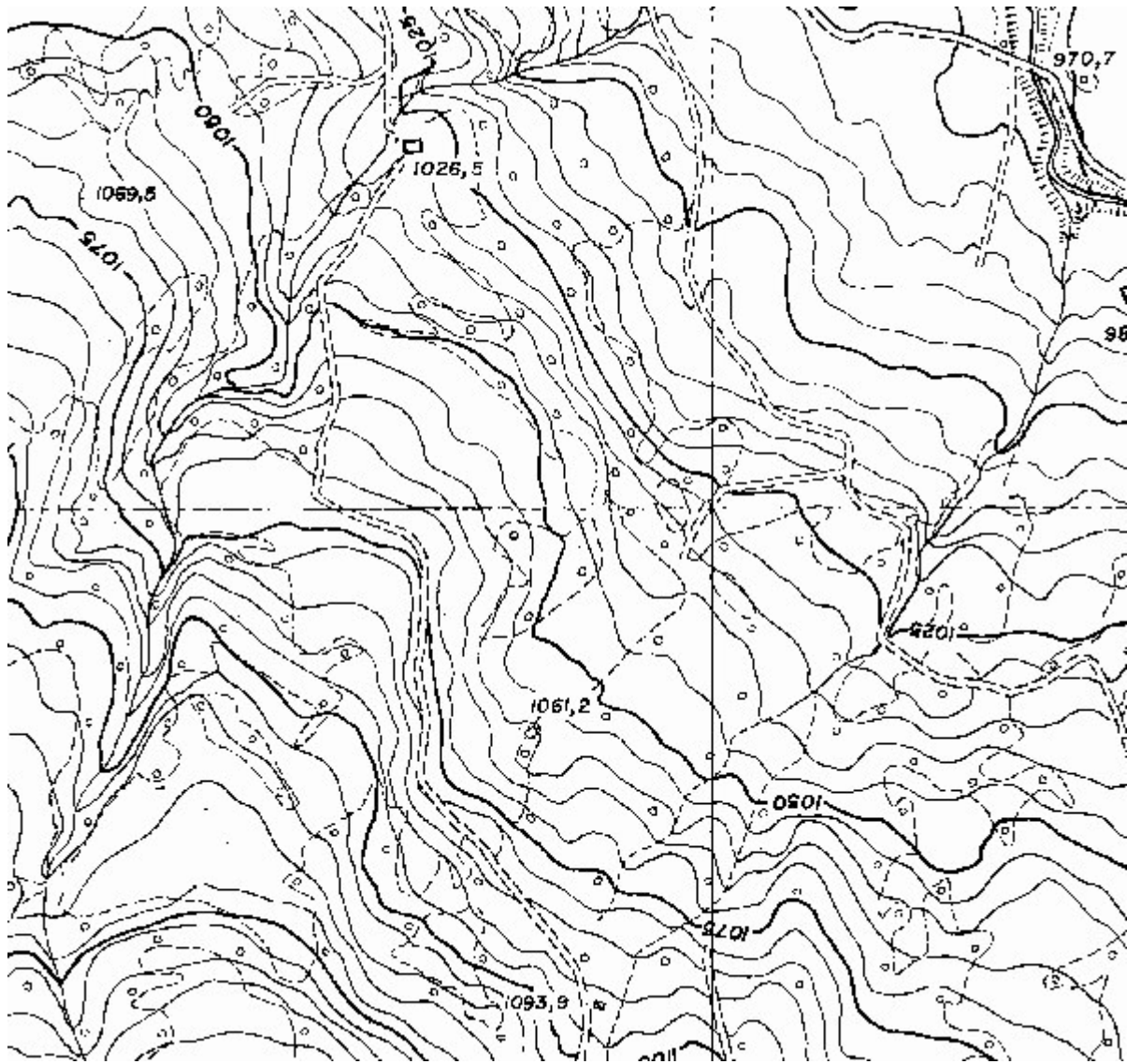
Altezza s.l.m. : 1000 mt.
Diastanza da Ramiseto: 3 km.
Acqua potabile : sì, derivazione con condotta in P.V.C. dall'acquedotto di Montemiscoso
Ruscello : l'accantonamento è lambito dal ruscello "Marcata".
Totale superficie : 5200 mq.

Vegetazione: Prato pascolo polifita con siepi di bordura in biancospino, nocciolo, sambuco, intervallate da piante di valenza forestale quali cerro, acero campestre, ciliegio selvatico, faggio .

Come arrivare: Si raggiunge percorrendo la strada provinciale n. che da Ramiseto sale a Montemiscoso quindi inoltrandosi nella campagna prima con una strada interpodereale asfaltata poi con una pista in ghiaia di 200 mt.

Escursioni: E' possibile raggiungere Cervarezza Terme con il vicino parco avventura, il lago Calamone, la cima del Monte Ventasso (1714 mt s.l.m.), Bivacco S.Maria Maddalena, Pratizzano, M.te Casarola, Alpe di Succiso.





SCALA 1:4000