

Area campeggio Mulinello

Montemiscoso di Ramiseto (RE)

Tel/fax 0522/611477 tel 0522/812603 –

Altezza s.l.m. : 1020 mt.
Diastanza da Ramiseto: 3,3 km.
Acqua potabile : sì, derivazione con condotta in P.V.C. dall'acquedotto di Montemiscoso
Ruscello : l'accantonamento è lambito dal ruscello "marcata" e dal torrente Lonza.
Totale superficie : 10.000 mq.

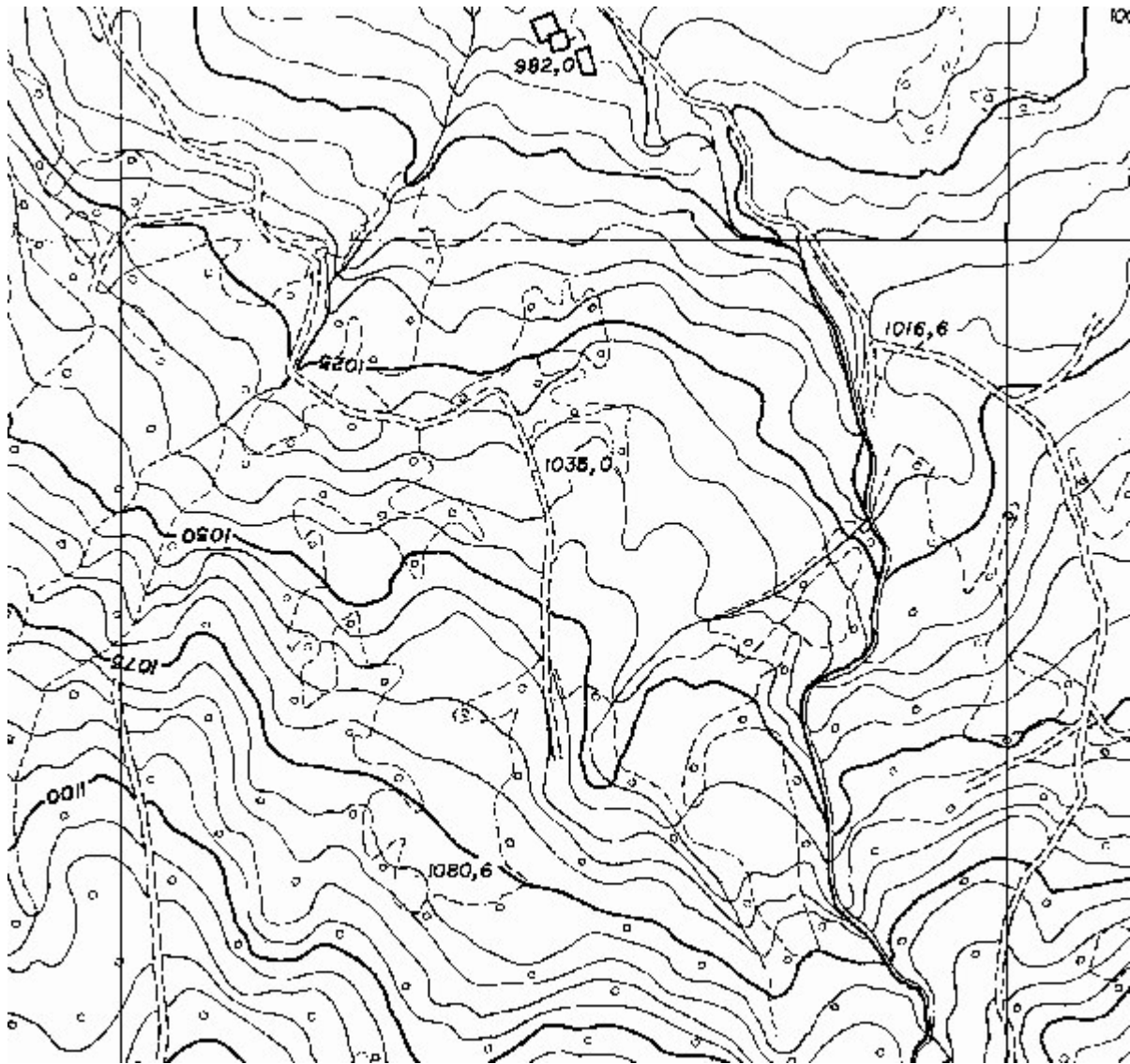
Vegetazione: Prato pascolo polifita con siepi di bordura in biancospino, nocciolo, sambuco, intervallate da piante di valenza forestale quali cerro, acero campestre, ciliegio selvatico, faggio .

Come arrivare: Si raggiunge percorrendo la strada provinciale n. che da Ramiseto sale a Montemiscoso quindi inoltrandosi nella campagna verso la casa vacanze il Mulino, prima del ponte sul torrente Lonza si imbecca a dx. una carrareccia di 300 mt. che sale, oltrepassato il torrente "Marcata", all'accantonamento.

Escursioni: E' possibile raggiungere Cervarezza Terme con il vicino parco avventura, il lago Calamone, la cima del Monte Ventasso (1714 mt s.l.m.), Bivacco S.Maria Maddalena, Pratizzano, M.te Casarola, Alpe di Succiso.







SCALA 1: 4000